

**MANTENERE  
LA DISTANZA  
DI 1,8m TRA  
UNA PERSONA  
E L'ALTRA**



**PER L'INGRESSO  
È OBBLIGATORIO  
INDOSSARE LA  
MASCHERINA**



**INDOSSARE LA MASCHERINA**

**LAVARSI FREQUENTEMENTE LE MANI**

**MANTENERE LA DISTANZA DI ALMENO 1 METRO**

**STARNUTIRE E TOSSIRE NEL GOMITO**

**NON TOCCARSI LA FACCIA**

[www.cartelli.it](http://www.cartelli.it)



**VIETATO L'ACCESSO A CHIUNQUE**

- Abbia temperatura corporea  $>37.5^{\circ}\text{C}$
- Presenti sintomi influenzali
- Abbia avuto contatti entro gli ultimi 14 gg con persone positive al virus COVID-19
- Provenga da zone a rischio secondo le indicazioni dell'OMS

[www.cartelli.it](http://www.cartelli.it)

	<b>MANTENERE LA DISTANZA DI ALMENO 1 METRO</b>
	<b>INGRESSO CONSENTITO AD UN MASSIMO DI ____ PERSONE ALLA VOLTA</b>
	<b>PREFERISCI BANCOMAT E CARTE RISPETTO AI CONTANTI PER NON DIFFONDERE IL CONTAGIO</b>
	<b>LAVARE / IGIENIZZARE FREQUENTEMENTE LE MANI</b>
	<b>EVITARE IL CONTATTO</b>

 [www.cartelli.it](http://www.cartelli.it)



**PER BLOCCARE  
IL VIRUS STIAMO  
RISPETTANDO  
LE REGOLE  
FALLO ANCHE TU**

 [www.cartelli.it](http://www.cartelli.it)

**IL VIRUS**

**FERMIAMOLO !**

 **INSIEME**



**RISPETTIAMO LE REGOLE  
PER BLOCCARE LA  
DIFFUSIONE DEL VIRUS**

 [www.cartelli.it](http://www.cartelli.it)

**REGOLE DA SEGUIRE**

- 1) Lavati spesso le mani
- 2) Evita il contatto ravvicinato con persone che soffrono di infezioni respiratorie acute
- 3) Non toccarti occhi, naso e bocca con le mani
- 4) Copriti bocca e naso se starnutisci o tossisci
- 5) Non prendere farmaci antivirali né antibiotici, a meno che siano prescritti dal medico
- 6) Pulisci le superfici con disinfettanti a base di cloro o alcol
- 7) Usa la mascherina solo se sospetti di essere malato o assisti persone malate
- 8) I prodotti MADE IN CHINA e i pacchi ricevuti dalla Cina non sono pericolosi
- 9) Contatta il **numero verde 1500** se hai febbre o tosse e sei tornato dalla Cina da meno di 14 giorni
- 10) Gli animali da compagnia non diffondono il nuovo coronavirus

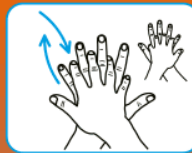
## Come lavarsi le mani con acqua e sapone?

 Durata dell'intera procedura: **30-40 secondi**

Bagna le mani con l'acqua e applica una quantità di sapone sufficiente per coprire tutta la superficie delle mani



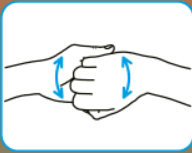
friziona le mani palmo contro palmo



il palmo destro sopra il dorso sinistro intrecciando le dita tra loro e viceversa



palmo contro palmo intrecciando le dita tra loro



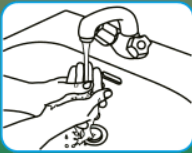
dorso delle dita contro il palmo opposto tenendo le dita strette tra loro



frizione rotazionale del pollice sinistro stretto nel palmo destro e viceversa



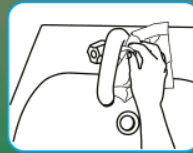
frizione rotazionale, in avanti ed indietro con le dita della mano destra strette tra loro nel palmo sinistro e viceversa



risciacqua le mani con l'acqua



asciuga accuratamente con una salvietta monouso



usa la salvietta per chiudere il rubinetto

una volta asciutte, le tue mani sono pulite!



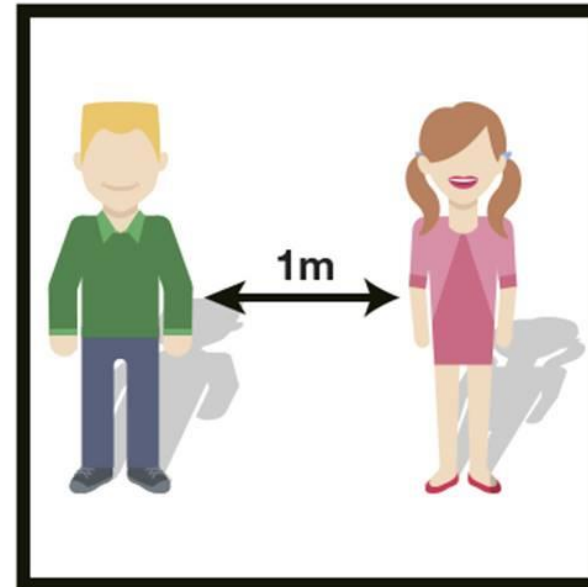
**ingresso  
permesso ad  
un massimo  
di \_\_\_\_ persone  
per volta**





## CORRIERI

- non potranno entrare nell'edificio ma dovranno rimanere all'aperto
- dovranno suonare e attendere l'arrivo del personale di \_\_\_\_\_
- dovranno mantenere la distanza di 1m dal personale di \_\_\_\_\_
- dovranno attenersi alle istruzioni per la modalità di firma della bolla



**MANTENERE  
LA DISTANZA  
DI 1m TRA UNA  
PERSONA E  
L'ALTRA**



**NON È  
MALEDUCAZIONE  
MA BUON SENSO**



**PREFERISCI  
BANCOMAT E CARTE  
RISPETTO AI CONTANTI  
PER NON DIFFONDERE  
IL CONTAGIO**









**ATTENZIONE!**

**TUTTI I CLIENTI E I  
CORRIERI DOVRANNO  
SCENDERE DAL PROPRIO  
AUTOMEZZO CON LA  
MASCHERINA INDOSSATA**



**SOLUZIONE  
IGIENIZZANTE**



**ACCESSO  
RISERVATO AI  
FORNITORI  
ESTERNI**



### SI RICORDA:

- l'obbligo di rimanere al proprio domicilio in presenza di febbre (oltre 37.5°) o altri sintomi influenzali e di chiamare il proprio medico di famiglia e l'autorità sanitaria
- la consapevolezza e l'accettazione del fatto di non poter fare ingresso o di poter permanere in azienda e di doverlo dichiarare tempestivamente laddove, anche successivamente all'ingresso, sussistano le condizioni di pericolo (sintomi di influenza, temperatura, provenienza da zone a rischio)
- l'obbligo di informare il medico di famiglia e l'Autorità sanitaria e di rimanere al proprio domicilio se si è venuti in contatto con persone positive al virus nei 14 giorni precedenti
- l'impegno a rispettare tutte le disposizioni delle Autorità e del datore di lavoro nel fare accesso in azienda (in particolare, mantenere la distanza di sicurezza, osservare le regole di igiene delle mani e tenere comportamenti corretti sul piano dell'igiene)
- l'impegno a informare tempestivamente e responsabilmente il datore di lavoro della presenza di qualsiasi sintomo influenzale durante l'espletamento della prestazione lavorativa, avendo cura di rimanere ad adeguata distanza dalle persone presenti





**IL PERSONALE POTRÀ  
ESSERE SOTTOPOSTO AL  
CONTROLLO DELLA  
TEMPERATURA**

-come da "Protocollo condiviso di regolamentazione delle misure per il contrasto  
e il contenimento della diffusione del virus Covid-19 negli ambienti di lavoro"  
-la rilevazione avverrà ai sensi della disciplina della privacy vigente

